

आगलागीका खतराबारे चेतावनी

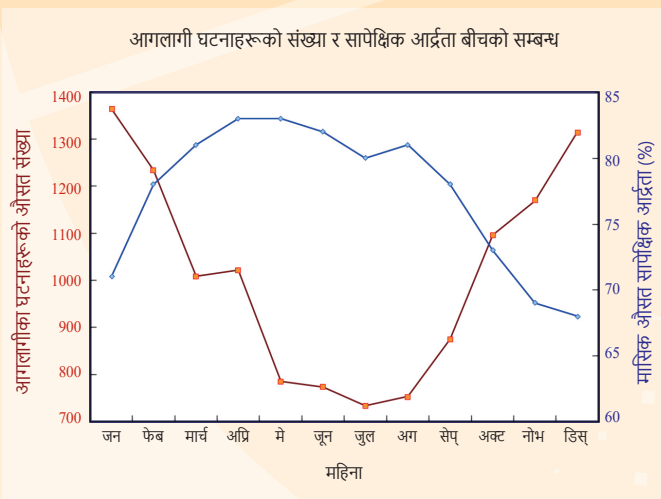


हडकडमा हरेक वर्ष औसतमा दश हजारभन्दा बढी आगलागीका घटनाहरू घट्ने गर्छन्, जसमा 600 भन्दा बढी मानिसहरूले ज्यान गुमाउने वा घाइते हुने गरेका छन्। अधिकांश आगलागी लापरवाही वा वेवास्ताका कारण हुने गरेको छ। उदाहरणका लागि, धेरै मानिसहरूले ग्रामीण क्षेत्रहरू र ग्रामीण इलाकाहरूमा भ्रमण गर्ने हुनाले पहाडी आगोको संख्या सप्ताहको अन्तमा र सार्वजनिक बिदाहरूमा 50% ले बढ्छ।

आगलागीबारे सावधानीहरू वर्षभरि लिईनुपर्छ, तर आगलागीको जोखिम विशेषगरी हिउँद र शरदको सुख्खा मौसमहरूमा बढि हुने गर्छ।

उत्तरपूर्वी मनसुनले ल्याएको सुख्खा महाद्वीपीय हावाको प्रभावले, हडकडमा शरद ऋतु र जाडो महिनाहरूमा आर्द्रताको स्तर अपेक्षाकृत रूपमा कम हुन्छ। घर भित्र र बाहिर दुवै स्थानहरूमा सामानहरू सुख्खा हुन्छन्, जसले गर्दा आगोलागीको प्रकोपको सम्भावना उच्च हुन्छ। लामो समय घाम लाग्ने हो भने अवस्था झन् विकराल हुन्छ। यस्तो परिस्थितिमा, आगो सजिलै सुरु भई फैलिन सक्छ र व्यापक क्षति निम्त्याउन सक्छ।

निम्न तथाङ्कले हडकडमा आर्द्रताको स्तर अपेक्षाकृत कम हुँदा शरद ऋतु र जाडो महिनाहरूमा आगलागीको प्रकोपको उच्च संख्यालाई देखाउँछ



सर्वसाधारणहरूले बढ्दो आगलागीको जोखिमको यी अवधिहरूमा थप सतर्क रहनु एकदमै महत्त्वपूर्ण छ। ज्यानहानी र महँगो सम्पत्तिको क्षति हुन सक्ने आगो प्रज्वलनको जोखिम कम गर्नको लागि कदम चाल्नु पर्छ।

आगलागीका खतराबारे चेतावनी प्रणाली

आगलागी खतराबारे चेतावनी प्रणालीको उद्देश्य सर्वसाधारणलाई आगलागी सुरु हुन सक्ने र सजिलै फैलिन सक्ने अवस्थाहरूबारे सचेत गराउनु हो। आगलागीको खतरा चेतावनी जारी गर्दा आगलागी फैलने सम्भावना औसत भन्दा बढी हुन्छ।

चेतावनीको दुई स्तरहरू छन्: पहेलो र रातो। आगलागी जोखिम उच्च हुँदा पहेलो आगलागीको खतरा चेतावनी जारी गरिनेछ; आगलागीको जोखिम चरम भएको बेला रातो आगलागीको खतरा चेतावनी जारी गरिनेछ। चेतावनी जारी निम्न कुरामा आधारित छन्: (a) कम आर्द्रता र उच्च हावाको गति जस्ता आगोको घटना र फैलावटलाई अनुकूल मौसम अवस्था; र (b) कृषि, मत्स्यपालन तथा संरक्षण विभागले उपलब्ध गराएको वनस्पति सुख्खा भएको जानकारी।

जब आगलागीको खतरा चेतावनी जारी गरिन्छ, सर्वसाधारणलाई आवश्यक आगलागीबारे सावधानी अपनाउन रेडियो, टेलिभिजन र ईन्टरनेटमा चेतावनी सन्देशहरू प्रसारण गरिन्छ। वेधशालाद्वारा डिजाईन गरिएका चेतावनी आइकनहरू टिभी स्क्रिनमा प्रदर्शित हुनेछन्।



कृषि, मत्स्यपालन तथा संरक्षण विभागले कन्ट्रि पार्कहरूमा आगलागीको मौसमको दौरान आगन्तुकहरू र पदयात्रीहरूका निम्ति चेतावनीहरू प्रदर्शन गर्न कन्ट्रि पार्कहरूको मुख्य प्रवेशद्वारहरूमा राखिएका "फायर-क्लक्स" प्रयोग गर्नेछ।



अग्नि सेवा विभागले सर्वसाधारणलाई सचेत गराउन फायर स्टेशन आगाडि चेतावनी बोर्डमा पनि चेतावनीहरू टाँसेछ।

आगलागीबारे सावधानीहरू

- तोकिएको बाबिक्यु क्षेत्रहरू वा क्याम्प साईटहरूमा मात्र आगो बाल्नुहोस्। कहिल्यैपनि आगोलाई यत्तिकै नछोड्नुहोस् र त्यँहाबाट निस्कनुअघि सबै आगोहरू निभाउनुहोस्।
- हावाहुरी चलेको बेला फोहोरसैला वा झारपातहरू कहिलै नडढाउनुहोस्।
- चुनोटहरू र सलाईका काँटीहरूलाई ध्यानपूर्वक सम्हाल्नुहोस् र ठीक ठाउँमा फाल्नुहोस्।
- धुपबत्ती र "कागजी पैसाहरू" कन्टेनर (भाँडा) हरूमा मात्र जलाउनुहोस्।
- एकदमै धेरै प्लगहरू र साधनहरू प्रयोग गरेर बिजुलीको सर्किटलाई ओभरलोड नगर्नुहोस्।
- प्रयोगमा रहेको स्टोभलाई ध्यान दिनुहोस् र कतै छोडेर नजानुहोस्।
- आगलागी हुँदा निस्कने बाटो नरोक्नुहोस्। आगलागी हुँदा निस्कने ढोका सँधै बन्द रहेको पक्का गर्नुहोस्।
- आफुलाई आगलागी हुँदा निस्कने बाटो साथसाथै आगलागी सँग लड्न रोकथाम गर्ने उपकरणहरू बारे पनि जानकार रहनुहोस्।
- आगलागी तत्काल रिपोर्ट गर्न 999 डायल गर्नुहोस्।
- यदि तपाईंले नजिकै एक पहाडमा आगलागी भएको देख्नु भएमा, नअत्तालिनुहोस् र शान्त रहनुहोस्। आगो कुन दिशातिर फैलिँदैछ भनि विचार गर्नुहोस्, र हावा चलिरहेको दिशातिर नजानुहोस्। वनस्पतिहरू कम भएको स्थान खोज्नुहोस् र भाग्न सजिलो पर्ने बाटो रोज्नुहोस्। पहिलै भएको बाटोबाट भाग्न सजिलो र चाँडो हुने गर्दछ।
- यदि आगलागीको पहेलो वा रातो चेतावनी लागू भएमा, थप सतर्क रहनुहोस्, थप विचार पुर्याउनुहोस्, र माथिका सावधानीहरू उचित रूपमा लागू गरिएको सुनिश्चित गर्ने थप प्रयास गर्नुहोस्।



Fire Danger Warning

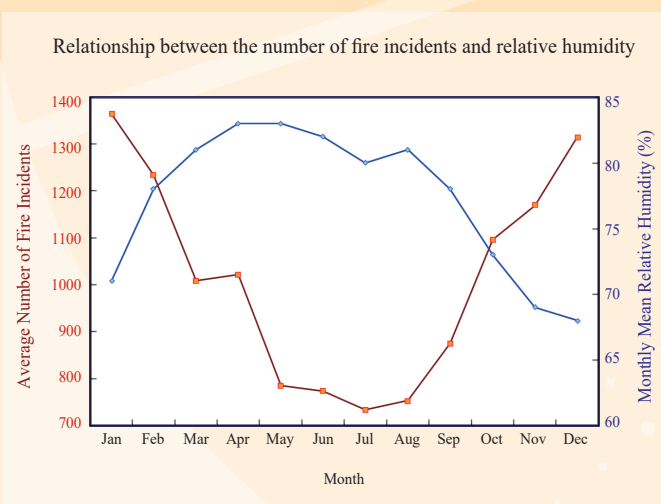


On average, over ten thousand fire incidents occur in Hong Kong every year, killing or injuring more than 600 people. Most of the fires are caused by carelessness or negligence. For example, the number of hill fires increases by 50% on weekends and public holidays, as more people visit the rural areas and the countryside.

Fire precautions should be taken all the year round, but the fire risk is particularly high in the conditions of autumn and winter.

Under the influence of dry continental air brought by the northeast monsoon, humidity level in Hong Kong is relatively low during the autumn and winter months. Things become dry both indoors and outdoors, leading to a higher chance of fire outbreaks. The situation is aggravated if there is a prolonged period of sunshine. Under such circumstances, fires can easily start and spread, causing extensive damage.

The following figure shows the higher number of fire outbreaks during the autumn and winter months when the humidity level in Hong Kong is relatively low



It is vitally important for the public to be extra vigilant during these periods of enhanced fire risks. Steps should be taken to minimize the risk of fire ignition that may lead to tragic losses of lives and costly damage to properties.

Fire Danger Warning System

The Fire Danger Warning System aims at alerting the public to conditions in which fires may start and spread easily. The chance of fire outbreaks when fire danger warnings are issued is much higher than the average.

There are two levels of warning: Yellow and Red. The Yellow Fire Danger Warning will be issued when the fire risk is high; the Red Fire Danger Warning will be issued when the fire risk is extreme. The issuance of warnings is based on: (a) weather conditions favouring the occurrence and spread of fires, such as low humidity and high wind speed; and (b) information on the dryness of vegetation supplied by the Agriculture, Fisheries and Conservation Department.

When the fire danger warnings are issued, warning messages are broadcast on radio, television and Internet to remind the public to take necessary fire precautions.

Warning icons designed by the Observatory will be displayed on the TV screen.



The Agriculture, Fisheries and Conservation Department will use "fire-clocks" mounted at the main entrances to country parks to display the warnings to visitors and hikers during the period of the country parks fire season.



The Fire Services Department will also display the warnings on warning boards posted in front of fire stations to alert the general public.

Fire precautions

- Light fires only in designated barbecue sites or camp sites. Never leave a fire unattended; and extinguish all fires before you leave.
- Never burn off rubbish or weeds when there is a strong wind.
- Handle and dispose of cigarettes and matches with care.
- Only burn joss sticks and "paper money" in containers.
- Do not overload the electricity circuit by using too many plugs and appliances.
- Do not leave the stove in use unattended.
- Do not block the fire exit. Ensure that the fire door is always kept closed.
- Familiarize yourselves with the route of the fire exit as well as the operation of fire fighting facilities.
- Dial 999 to report fires promptly.
- If you see a hill fire nearby, keep calm. Note the direction in which the fire spreads, avoid escaping in the same direction as the prevailing wind. Find a place with less vegetation and choose a path which is the easiest for escape. It is easier and quicker to escape through existing paths.
- If a Yellow or Red Fire Danger Warning is in force, be extra alert, take extra care, and make extra effort to ensure that the above precautions are taken due attention.

