

# ਤੂਫਾਨ ਦਾ ਨਿਰਮਾਣ ਅਤੇ ਖਤਰੇ



## ਤੂਫਾਨ ਕੀ ਹਨ?

ਤੂਫਾਨ ਤੀਬਰ ਸੰਵੇਦਨਸ਼ੀਲ ਮੌਸਮੀ ਵਰਤਾਰੇ ਹਨ, ਜੋ ਆਮ ਤੌਰ 'ਤੇ ਹਾਂਗ ਕਾਂਗ ਵਿੱਚ ਅਪ੍ਰੈਲ ਤੋਂ ਸਤੰਬਰ ਦੇ ਦੌਰਾਨ ਹੁੰਦੇ ਹਨ। ਤੂਫਾਨਾਂ ਨੂੰ ਬਿਜਲੀ ਦੀ ਕੜਕਣ ਅਤੇ ਬੱਦਲਾਂ ਦੀ ਗੜਗੜਾਹਟ ਦੁਆਰਾ ਦਰਸਾਇਆ ਗਿਆ ਹੈ।

ਕਮੁਲੇਨਿਮਬਸ



ਕਮੁਲੇਨਿਮਬਸ ਬੱਦਲਾਂ ਦੀ ਸ਼ਕਤੀਸ਼ਾਲੀ ਗਤੀਵਿਧੀ ਦੇ ਕਾਰਨ, ਬੱਦਲਾਂ ਵਿੱਚ ਪਾਣੀ ਦੀਆਂ ਬੂੰਦਾਂ ਅਤੇ ਬਰਫ ਦੇ ਛੱਚੇ ਸੰਚਾਰਨ ਦੀ ਗਤੀ ਤੇ ਬਿਜਲੀ ਨਾਲ ਚਾਰਜ ਹੋ ਜਾਣਗੇ। ਜਦੋਂ ਚਾਰਜ ਦੇ ਪੁੰਜ ਦੁਆਰਾ ਪੈਦਾ ਕੀਤਾ ਗਿਆ ਇਲੈਕਟ੍ਰਿਕ ਫੀਲਡ ਇੱਕ ਨਿਸ਼ਚਤ ਅੰਤਮ ਬਿੰਦੂ ਤੇ ਪਹੁੰਚਦਾ ਹੈ, ਤਾਂ ਬਿਜਲੀ ਦੀ ਮਾਰ ਬੱਦਲਾਂ ਜਾਂ ਬੱਦਲਾਂ ਅਤੇ ਧਰਤੀ ਦੀ ਸਤਹ ਦੇ ਵਿਚਕਾਰ ਹੁੰਦੀ ਹੈ। ਆਲੇ ਦੁਆਲੇ ਦੀ ਹਵਾ ਦਾ ਵਿਸਥਾਰ ਇੱਕ ਗਰਜ ਦੀ ਘੁਮਾਵਦਾਰ ਆਵਾਜ਼ ਪੈਦਾ ਕਰਦਾ ਹੈ। ਕਿਉਂਕਿ ਬਿਜਲੀ ਆਵਾਜ਼ ਨਾਲੋਂ ਤੇਜ਼ ਚਲਦੀ ਹੈ, ਜੋ ਗਰਜ ਦੀ ਆਵਾਜ਼ ਬਿਜਲੀ ਦੀ ਚਮਕ ਤੋਂ ਤਿੰਨ ਸਕਿੰਟ ਬਾਅਦ ਇੱਕ ਨਿਰੀਖਕ ਤੱਕ ਪਹੁੰਚਦੀ ਹੈ, ਤਾਂ ਤੂਫਾਨ ਲਗਭਗ 1 ਕਿਲੋਮੀਟਰ ਦੂਰ ਹੈ।

ਤੂਫਾਨ ਡਾਊਨਡਰਾਫਟ ਦਾ ਇੱਕ ਹਿੱਸਕ ਰੂਪ ਪੈਦਾ ਕਰ ਸਕਦਾ ਹੈ ਜਿਸਨੂੰ ਮਾਈਕਰੋਬਰਸਟ ਕਿਹਾ ਜਾਂਦਾ ਹੈ - ਜੋ ਹਵਾਵਾਂ ਦਾ ਇੱਕ ਮਜ਼ਬੂਤ ਹੇਠਾਂ ਵੱਲ ਦਾ ਵਹਾਅ ਹੁੰਦਾ ਹੈ ਜੋ ਅਕਸਰ ਜ਼ਮੀਨ ਦੀ ਸਤਹ 'ਤੇ ਟਕਰਾਉਣ ਨਾਲ ਬਾਹਰ ਵੱਲ ਫੈਲਦਾ ਹੈ। ਮਾਈਕਰੋਬਰਸਟ ਥੋੜ੍ਹੇ ਸਮੇਂ ਲਈ ਰਹਿੰਦਾ ਹੈ ਅਤੇ ਮੁਕਾਬਲਤਨ ਸੰਖਿਪਤ ਹੁੰਦਾ ਹੈ, ਪਰ ਜਹਾਜ਼ਾਂ ਦੀ ਲੈਂਡਿੰਗ ਅਤੇ ਟੇਕ-ਆਫ ਦੌਰਾਨ ਇਹ ਖਤਰਨਾਕ ਹੁੰਦਾ ਹੈ।

## ਤੂਫਾਨ ਦੌਰਾਨ ਨੋਟ ਕਰਨ ਲਈ ਪੁਆਇੰਟ



ਘਰ ਦੇ ਅੰਦਰ ਰਹੋ। ਜੇ ਤੁਸੀਂ ਬਾਹਰੀ ਕੰਮ ਕਰ ਰਹੇ ਹੋ ਤਾਂ ਇਮਾਰਤਾਂ ਵਿੱਚ ਪਨਾਹ ਲਓ।

ਅਸਮਾਨੀ ਬਿਜਲੀ ਡਿੱਗਣ ਤੋਂ ਸਾਵਧਾਨ ਰਹੋ, ਪਹਾੜੀ ਚੋਟੀਆਂ 'ਤੇ ਜਾਂ ਕਿਸੇ ਵੀ ਬਹੁਤ ਜ਼ਿਆਦਾ ਸੰਚਾਲਕ ਵਸਤੂਆਂ ਦੇ ਨੇੜੇ ਨਾ ਖੜ੍ਹੇ ਹੋਵੋ। ਉਨ੍ਹਾਂ ਦਰਖਤਾਂ ਜਾਂ ਮਸਤੂਲਾਂ (ਲੰਬੀਆਂ ਉੱਚੀਆਂ ਚੀਜ਼ਾਂ) ਤੋਂ ਦੂਰ ਰਹੋ ਜਿਨ੍ਹਾਂ 'ਤੇ ਅਸਮਾਨੀ ਬਿਜਲੀ ਡਿੱਗਣ ਦੀ ਸੰਭਾਵਨਾ ਹੈ। ਕਿਉਂਕਿ

ਅਸਮਾਨੀ ਬਿਜਲੀ ਦੀ ਧਾਰਾ ਜ਼ਮੀਨ ਰਾਹੀਂ ਦੂਰ ਕੀਤੀ ਜਾਂਦੀ ਹੈ, ਇਸ ਲਈ ਤੁਹਾਨੂੰ ਲੋਟਣਾ ਨਹੀਂ ਚਾਹੀਦਾ ਖਾਸ ਕਰਕੇ ਜਦੋਂ ਜ਼ਮੀਨ ਗਿੱਲੀ ਹੁੰਦੀ ਹੈ। ਇਸ ਦੀ ਬਜਾਏ ਤੁਹਾਨੂੰ ਆਪਣੇ ਅਤੇ ਜ਼ਮੀਨ ਵਿਚਕਾਰ ਸੰਪਰਕ ਦੇ ਖੇਤਰ ਨੂੰ ਘੱਟ ਕਰਨ ਲਈ ਝੁਕਣਾ ਚਾਹੀਦਾ ਹੈ।

ਤੈਰੇ ਨਾ ਜਾਂ ਹੋਰ ਪਾਣੀ ਦੀਆਂ ਖੇਡਾਂ ਵਿੱਚ ਸ਼ਾਮਲ ਨਾ ਹੋਵੋ। ਪਾਣੀ ਛੱਡ ਦਿਓ ਅਤੇ ਪਨਾਹ ਲਓ। ਸ਼ਾਵਰ ਵੀ ਨਾ ਲਓ।

ਬਾਹਰੀ ਖੇਡ ਸਹੂਲਤਾਂ, ਖੇਡ ਦੇ ਮੈਦਾਨਾਂ, ਸਵੀਮਿੰਗ ਪੂਲਾਂ 'ਤੇ ਲਾਈਫਗਾਰਡਾਂ ਦੇ ਪ੍ਰਬੰਧਕਾਂ ਨੂੰ ਮੌਸਮ ਦੀਆਂ ਤਬਦੀਲੀਆਂ ਬਾਰੇ ਚੌਕਸ ਰਹਿਣਾ ਚਾਹੀਦਾ ਹੈ, "ਅਸਮਾਨੀ ਬਿਜਲੀ ਦੇ ਸਥਾਨਾਂ ਬਾਰੇ ਜਾਣਕਾਰੀ" ਵੈੱਬਪੇਜ ਦਾ ਹਵਾਲਾ ਦੇਣਾ ਚਾਹੀਦਾ ਹੈ, ਅਤੇ ਸੁਵਿਧਾਵਾਂ ਦੇ ਉਪਯੋਗਕਰਤਾਵਾਂ ਨੂੰ ਉਚਿਤ ਹਦਾਇਤਾਂ ਦੇਣੀਆਂ ਚਾਹੀਦੀਆਂ ਹਨ।

ਕੰਪਿਊਟਰਾਂ ਸਮੇਤ ਟੈਲੀਫੋਨ ਜਾਂ ਹੋਰ ਪਲੱਗ-ਇਨ ਬਿਜਲੀ ਦੇ ਉਪਕਰਣਾਂ ਦੀ ਵਰਤੋਂ ਕਰਨ ਤੋਂ ਪਰਹੇਜ਼ ਕਰੋ।

## ਤੂਫਾਨ ਦੇ ਖਤਰੇ ਕੀ ਹਨ?

ਤੂਫਾਨ ਨਾਲ ਅਸਮਾਨੀ ਬਿਜਲੀ ਡਿੱਗਣ ਦਾ ਖਤਰਾ ਪੈਦਾ ਹੋ ਜਾਵੇਗਾ। ਮੌਸਮ ਦੇ ਗੰਭੀਰ ਵਰਤਾਰੇ ਜਿਵੇਂ ਕਿ ਮੀਂਹ ਹਨੇਰੀ, ਗੜੇ, ਤੇਜ਼ ਹਵਾਵਾਂ ਜਾਂ ਹਿੱਸਕ ਹਵਾਵਾਂ (ਡੋਰੇਕੋ), ਅਤੇ ਇੱਥੋਂ ਤੱਕ ਕਿ ਵਾਟਰਸਪਾਊਟ ਜਾਂ ਬਵੰਡਰ ਵੀ ਤੂਫਾਨ ਦੇ ਨਾਲ ਆ ਸਕਦੇ ਹਨ।

## ਮੀਂਹ ਹਨੇਰੀ



ਜ਼ਿਆਦਾਤਰ ਤੂਫਾਨ ਕਮੁਲੇਨਿਮਬਸ ਬੱਦਲਾਂ ਵਿੱਚ ਬਣਦੇ ਹਨ ਅਤੇ ਆਮ ਤੌਰ 'ਤੇ ਭਾਰੀ ਮੀਂਹ ਨਾਲ ਜੁੜੇ ਹੁੰਦੇ ਹਨ। ਸਰਗਰਮ ਮੌਸਮ ਪ੍ਰਣਾਲੀਆਂ ਦੇ ਆਸ-ਪਾਸ ਜਿਵੇਂ ਕਿ ਘੱਟ ਦਬਾਅ ਵਾਲੇ ਘਾਟ, ਕਮੁਲੇਨਿਮਬਸ ਬੱਦਲ ਲਗਾਤਾਰ ਵਿਕਸਤ ਹੋ ਸਕਦੇ ਹਨ, ਅਤੇ ਤੂਫਾਨ ਵਧੇਰੇ ਵਿਆਪਕ ਅਤੇ ਨਿਰੰਤਰ ਹੋਵੇਗਾ। ਕੁਝ ਅਨੁਕੂਲ ਮੌਸਮ ਵਿਗਿਆਨ ਸਬੰਧੀ ਹਾਲਾਤਾਂ ਦੇ ਤਹਿਤ, ਕਮੁਲੇਨਿਮਬਸ ਬੱਦਲ ਤੇਜ਼ ਤੂਫਾਨ ਅਤੇ ਮੀਂਹ ਹਨੇਰੀ ਦਾ ਨਿਰਮਾਣ ਕਰਨ ਲਈ ਮਿਲ ਸਕਦੇ ਹਨ, ਜੋ ਹੜ੍ਹਾਂ, ਅਚਾਨਕ ਹੜ੍ਹਾਂ ਅਤੇ ਲੈਂਡਸਲਿੱਪ ਵਰਗੀਆਂ ਆਫ਼ਤਾਂ ਨੂੰ ਟ੍ਰਿਗਰ ਕਰਨਗੇ।



## ਨੋਟ ਕਰਨ ਲਈ ਪੁਆਇੰਟ

ਭਾਰੀ ਮੀਂਹ ਨਾਲ ਅਚਾਨਕ ਹੜ੍ਹ ਆ ਸਕਦੇ ਹਨ। ਲੋਕਾਂ ਨੂੰ ਜਲਸਰੋਤਾਂ ਤੋਂ ਦੂਰ ਰਹਿਣਾ ਚਾਹੀਦਾ ਹੈ।

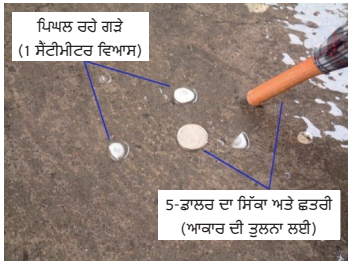
ਕੁਝ ਨੀਵੇਂ ਅਤੇ ਮਾੜੇ ਜਲ ਨਿਕਾਸੀ ਵਾਲੇ ਖੇਤਰਾਂ ਵਿੱਚ ਹੜ੍ਹ ਆ ਸਕਦਾ ਹੈ, ਜਿੰਨ੍ਹਾਂ ਲੋਕਾਂ ਦੇ ਪ੍ਰਭਾਵਿਤ ਹੋਣ ਦੀ ਸੰਭਾਵਨਾ ਹੈ, ਉਹਨਾਂ ਨੂੰ ਲੋੜੀਂਦੀਆਂ ਸਾਵਧਾਨੀਆਂ ਵਰਤਣੀਆਂ ਚਾਹੀਦੀਆਂ ਹਨ।

ਹਾਈਕਰਾਂ ਅਤੇ ਬਾਹਰੀ ਗਤੀਵਿਧੀਆਂ ਵਿੱਚ ਸ਼ਾਮਲ ਲੋਕਾਂ ਨੂੰ ਆਬਜਰਵੇਟਰੀ ਦੁਆਰਾ ਜਾਰੀ ਕੀਤੀ ਤਾਜ਼ਾ ਮੌਸਮ ਦੀ ਜਾਣਕਾਰੀ ਤੋਂ ਜਾਣੂ ਹੋਣਾ ਚਾਹੀਦਾ ਹੈ ਅਤੇ ਲੋੜ ਅਨੁਸਾਰ ਗਤੀਵਿਧੀਆਂ ਨੂੰ ਬਦਲਣਾ ਜਾਂ ਰੱਦ ਕਰਨਾ ਚਾਹੀਦਾ ਹੈ।

ਤਿੱਖੀਆਂ ਢਲਾਣਾਂ ਅਤੇ ਸਹਾਰੇ ਨਾਲ ਖੜੀਆਂ ਕੰਧਾਂ ਦੇ ਨੇੜੇ ਨਾ ਜਾਓ। ਡਰਾਈਵਰਾਂ ਨੂੰ ਪਹਾੜੀ ਖੇਤਰਾਂ ਜਾਂ ਲੈਂਡਸਲਿੱਪ ਚੇਤਾਵਨੀ ਚਿੰਨ੍ਹਾਂ ਵਾਲੀਆਂ ਸੜਕਾਂ 'ਤੇ ਗੱਡੀ ਚਲਾਉਣ ਤੋਂ ਪਰਹੇਜ਼ ਕਰਨਾ ਚਾਹੀਦਾ ਹੈ।



# ਗੜਾ



9 ਅਪ੍ਰੈਲ 2001 ਨੂੰ ਆਬਜ਼ਰਵੇਟਰੀ ਦੇ ਹੈਂਡਕੁਆਰਟਰ ਵਿੱਖੇ ਗੜੇ ਪਏ ਸਨ

ਗੜੇ ਬਰਫ ਦੇ ਸਖਤ ਛੱਕੇ ਹੁੰਦੇ ਹਨ ਜੋ ਆਮ ਤੌਰ 'ਤੇ ਸਿਰਫ ਕੁਝ ਮਿਲੀਮੀਟਰ ਵਿਆਸ ਦੇ ਹੁੰਦੇ ਹਨ ਹਾਲਾਂਕਿ ਵੱਡੇ ਗੜੇ ਕਦੇ-ਕਦਾਈਂ ਪੈਂਦੇ ਹਨ। ਇਹ ਚੰਗੀ ਤਰ੍ਹਾਂ ਵਿਕਸਤ ਗਰਜ ਵਾਲੇ ਕਮੂਨਿਕੇਸ਼ਨ ਬੱਦਲਾਂ ਵਿੱਚ ਬਣਦੇ ਹਨ। ਗੜੇ ਮੁੱਖ ਤੌਰ 'ਤੇ ਬਸੰਤ ਵਿੱਚ ਪੈਂਦੇ ਹਨ ਅਤੇ ਪੈਣ ਦੀ ਐਸਤ ਬਾਰੰਬਾਰਤਾ ਹਰ ਇੱਕ ਤੋਂ ਦੋ ਸਾਲਾਂ ਵਿੱਚ ਇੱਕ ਵਾਰ ਹੁੰਦੀ ਹੈ।

## ਨੋਟ ਕਰਨ ਲਈ ਪੁਆਇੰਟ

**ਇਮਾਰਤਾਂ ਵਿੱਚ ਪਨਾਹ ਲਓ।** ਵੱਡੇ ਗੜੇ ਫਸਲਾਂ ਨੂੰ ਨੁਕਸਾਨ ਪਹੁੰਚਾ ਸਕਦੇ ਹਨ, ਖਿੜਕੀਆਂ, ਸੀਸੇ ਦੇ ਘਰਾਂ ਅਤੇ ਕਾਰਾਂ ਦੀਆਂ ਵਿੰਡਸਕ੍ਰੀਨਾਂ ਨੂੰ ਤੋੜ ਸਕਦੇ ਹਨ।

# ਵਾਟਰਸਪਾਊਟ / ਬਵੰਡਰ



8 ਜੂਨ 2020 ਨੂੰ ਹਾਂਗ ਕਾਂਗ ਅੰਤਰਰਾਸ਼ਟਰੀ ਹਵਾਈ ਅੱਡੇ ਦੇ ਨੇੜੇ ਵਾਟਰਸਪਾਊਟ ਦੀ ਰਿਪੋਰਟ ਮਿਲੀ ਸੀ (Samuel Tai ਦੀ ਸ਼ਿਸ਼ਟਤਾ)

ਮੌਸਮ ਦੇ ਬਹੁਤ ਅਸਥਿਰ ਹਾਲਾਤਾਂ ਵਿੱਚ, ਤੂਫਾਨ ਵਿੱਚ ਗੰਭੀਰ ਸੰਵੇਦਨਾ ਕੀਪ ਦੇ ਆਕਾਰ ਦੇ ਬੱਦਲਾਂ ਵਿੱਚ ਤੀਬਰ ਥੰਮ੍ਹ ਵਰਗੇ ਚੱਕਰਵਾਤ ਦੇ ਨਿਰਮਾਣ ਨੂੰ ਸੁਵਿਧਾਜਨਕ ਬਣਾਉਂਦੀ ਹੈ। ਜਦੋਂ ਚੱਕਰਵਾਤ ਜ਼ਮੀਨ ਨੂੰ ਛੂਹਦੇ ਹਨ, ਤਾਂ ਉਨ੍ਹਾਂ ਨੂੰ ਬਵੰਡਰ ਕਿਹਾ ਜਾਂਦਾ ਹੈ, ਜਦੋਂ ਕਿ ਸਮੁੰਦਰੀ ਸਤਹ ਨੂੰ ਛੂਹਣ ਵਾਲਿਆਂ ਨੂੰ ਵਾਟਰਸਪਾਊਟ ਕਿਹਾ ਜਾਂਦਾ ਹੈ। ਚੱਕਰਵਾਤ ਦੇ ਕੇਂਦਰ ਦੇ ਨੇੜੇ ਬਹੁਤ ਘੱਟ ਦਬਾਅ ਦੇ ਨਾਲ ਹਵਾਵਾਂ ਬਹੁਤ ਤੇਜ਼ ਹੁੰਦੀਆਂ ਹਨ। ਹਾਂਗ ਕਾਂਗ ਵਿੱਚ ਵਾਟਰਸਪਾਊਟ ਦੀ ਬਵੰਡਰ ਆਮ ਨਹੀਂ ਹਨ ਅਤੇ ਐਸਤਨ ਹਰ ਇੱਕ ਤੋਂ ਦੋ ਸਾਲਾਂ ਵਿੱਚ ਇੱਕ ਬਵੰਡਰ ਦੀ ਰਿਪੋਰਟ ਹੁੰਦੀ ਹੈ।

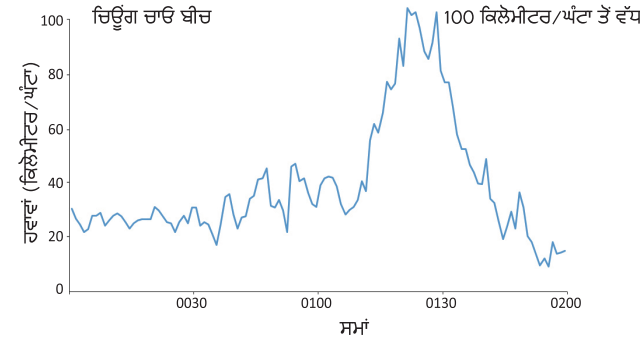
## ਨੋਟ ਕਰਨ ਲਈ ਪੁਆਇੰਟ

ਖੁੱਲ੍ਹੇ ਸਮੁੰਦਰ ਵਿੱਚ ਛੋਟੀਆਂ ਕਿਸ਼ਤੀਆਂ 'ਤੇ ਸਵਾਰ ਲੋਕਾਂ ਨੂੰ ਝੱਖੜਝਾਂਜੇ ਜਾਂ ਵਾਟਰਸਪਾਊਟ ਦੀ ਪਹੁੰਚ 'ਤੇ ਨਜ਼ਰ ਰੱਖਣੀ ਚਾਹੀਦੀ ਹੈ।

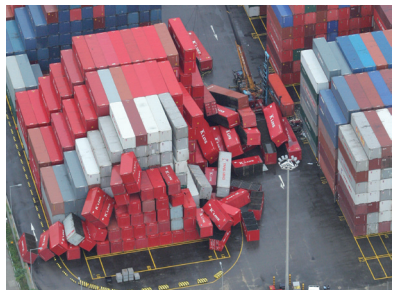
ਜੇ ਤੁਹਾਨੂੰ ਬਵੰਡਰ ਦਾ ਸਾਹਮਣਾ ਕਰਨਾ ਪੈਂਦਾ ਹੈ, ਤਾਂ ਇੱਕ ਮਜ਼ਬੂਤ ਇਮਾਰਤ ਵਿੱਚ ਪਨਾਹ ਲਓ। ਖਿੜਕੀਆਂ ਤੋਂ ਦੂਰ ਰਹੋ, ਫਰਸ਼ 'ਤੇ ਬੁਕੇ ਅਤੇ ਆਪਣੇ ਸਿਰ ਦੀ ਆਪਣੀਆਂ ਬਾਰਾਂ ਜਾਂ ਮੋਟੀ ਗੱਦੀ ਨਾਲ ਰੱਖਿਆ ਕਰੋ। ਬਾਹਰ, ਦਰਖਤਾਂ, ਕਾਰਾਂ ਅਤੇ ਹੋਰ ਚੀਜ਼ਾਂ ਤੋਂ ਦੂਰ ਰਹੋ ਜੋ ਬਵੰਡਰ ਦੁਆਰਾ ਉਡਾਈਆਂ ਜਾ ਸਕਦੀਆਂ ਹਨ।

# "ਸ਼ੀ ਹੂ ਫੋਂਗ" (ਡੇਰੇਕੋ)

"ਸ਼ੀ ਹੂ ਫੋਂਗ" ਝੱਖੜਝਾਂਜਾ ਲਾਈਨਾਂ ਨਾਲ ਜੁੜੀਆਂ ਤੇਜ਼ ਹਵਾਵਾਂ ਜਾਂ ਹਿੰਸਕ ਹਵਾਵਾਂ ਦਾ ਸਥਾਨਕ ਵਰਣਨ ਹੈ। ਇੱਕ ਝੱਖੜਝਾਂਜਾ ਲਾਈਨ ਇੱਕ ਲਾਈਨ ਦੇ ਨਾਲ ਤੇਜ਼ ਤੂਫਾਨ ਜਾਂ ਤੂਫਾਨ ਸੈੱਲਾਂ ਦਾ ਇੱਕ ਸਮੂਹ ਹੈ। ਝੱਖੜਝਾਂਜਾ ਲਾਈਨਾਂ ਤੇਜ਼ੀ ਨਾਲ ਚੱਲਦੀਆਂ ਹਨ ਅਤੇ ਵਿਨਾਸ਼ਕਾਰੀ ਹੁੰਦੀਆਂ ਹਨ, ਅਤੇ ਹਵਾ ਦੀ ਗਤੀ ਵਿੱਚ ਅਚਾਨਕ ਵਾਧੇ ਦੇ ਨਾਲ ਹਵਾ ਦੀ ਦਿਸ਼ਾ ਵਿੱਚ ਅਚਾਨਕ ਤਬਦੀਲੀਆਂ ਦਾ ਕਾਰਨ ਬਣਨਗੀਆਂ। ਝੱਖੜਝਾਂਜਾ ਲਾਈਨਾਂ ਨਾਲ ਜੁੜੀਆਂ ਹਿੰਸਕ ਹਵਾਵਾਂ 88 ਕਿਲੋਮੀਟਰ ਪ੍ਰਤੀ ਘੰਟਾ ਜਾਂ ਇਸ ਤੋਂ ਵੱਧ ਤੱਕ ਪਹੁੰਚ ਸਕਦੀਆਂ ਹਨ, ਪਰ ਇਹ ਸਥਾਈ ਨਹੀਂ ਹੁੰਦੀਆਂ।



25 ਅਗਸਤ 2019 ਨੂੰ ਹਾਂਗ ਕਾਂਗ ਵਿੱਚ ਹਵਾਵਾਂ ਇੱਕ ਝੱਖੜਝਾਂਜਾ ਲਾਈਨ ਦੇ ਲਾਂਘੇ ਦੌਰਾਨ ਚਿਊਂਗ ਚਾਓ ਬੀਚ 'ਤੇ 100 ਕਿਲੋਮੀਟਰ/ਘੰਟਾ ਤੋਂ ਵੱਧ ਹਵਾਵਾਂ ਦਰਜ ਕੀਤੀਆਂ ਗਈਆਂ ਸਨ



9 ਮਈ 2005 ਨੂੰ "ਸ਼ੀ ਹੂ ਫੋਂਗ" ਦੇ ਪ੍ਰਭਾਵ ਹੇਠ, ਕਵਾਈ ਚੁੰਗ ਦੇ ਕੰਟੇਨਰ ਟਰਮੀਨਲ 'ਤੇ ਝੱਖੜਝਾਂਜਿਆਂ ਦੁਆਰਾ ਉਡਾਏ ਗਏ ਦਰਜਨਾਂ ਕੰਟੇਨਰ (Wen Wei Po ਦੁਆਰਾ ਫੋਟੋ)

## ਨੋਟ ਕਰਨ ਲਈ ਪੁਆਇੰਟ

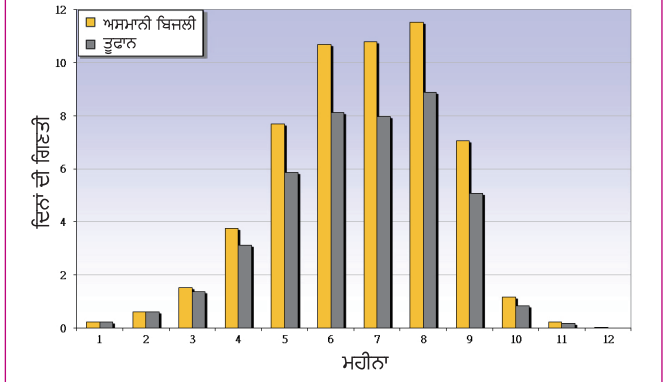
**ਆਬਜ਼ਰਵੇਟਰੀ ਦੁਆਰਾ ਜਾਰੀ ਕੀਤੀਆਂ ਗਈਆਂ ਵਿਸ਼ੇਸ਼ ਸੂਚਨਾਵਾਂ ਵੱਲ ਧਿਆਨ ਦਿਓ।** ਹਿੰਸਕ ਹਵਾਵਾਂ ਦੇ ਮਾਮਲੇ ਵਿੱਚ, ਬਾਹਰ ਗਏ ਲੋਕਾਂ ਨੂੰ ਤੁਰੰਤ ਇਮਾਰਤਾਂ ਵਿੱਚ ਪਨਾਹ ਲੈਣੀ ਚਾਹੀਦੀ ਹੈ। **ਸਾਰੀਆਂ ਢਿੱਲੀਆਂ ਚੀਜ਼ਾਂ** ਖਾਸ ਕਰਕੇ ਬਾਲਕੋਨੀਆਂ ਅਤੇ ਛੱਤ ਵਾਲਿਆਂ ਨੂੰ ਸੁਰੱਖਿਅਤ ਕਰੋ। ਇਸਤਿਹਾਰ ਬੋਰਡ, ਸਕਾਫੋਲਡਿੰਗ ਅਤੇ ਅਸਥਾਈ ਢਾਂਚੇ ਸੁਰੱਖਿਅਤ ਕਰੋ।

**ਕੰਟੇਨਰ ਟਰਮੀਨਲ ਆਪਰੇਟਰਾਂ ਨੂੰ ਕੰਟੇਨਰਾਂ ਦੇ ਸਾਰੇ ਢੇਰਾਂ, ਵੱਖ-ਵੱਖ ਕਰੇਨਾਂ ਨੂੰ ਸੁਰੱਖਿਅਤ ਕਰਨਾ ਚਾਹੀਦਾ ਹੈ** ਅਤੇ ਸਾਰੇ ਕੰਟੇਨਰਾਂ ਨੂੰ ਲੋਕ ਕਰਨਾ ਚਾਹੀਦਾ ਹੈ।

ਹਾਈਵੇਅ/ਫਲਾਈਓਵਰਾਂ ਦੀ ਵਰਤੋਂ ਕਰਨ ਵਾਲੇ **ਡਰਾਈਵਰਾਂ** ਨੂੰ ਹਿੰਸਕ ਹਵਾਵਾਂ ਪ੍ਰਤੀ ਸੁਚੇਤ ਰਹਿਣਾ ਚਾਹੀਦਾ ਹੈ।

**ਛੋਟੀਆਂ ਕਿਸ਼ਤੀਆਂ 'ਤੇ ਸਵਾਰ ਲੋਕਾਂ** ਨੂੰ ਆਪਣੀਆਂ ਕਿਸ਼ਤੀਆਂ ਨੂੰ ਆਉਣ ਵਾਲੇ ਝੱਖੜਝਾਂਜਿਆਂ ਕਾਰਨ ਪਲਟਨ ਤੋਂ ਬਚਾਉਣ ਲਈ ਸਾਵਧਾਨੀਆਂ ਵਰਤਣੀਆਂ ਚਾਹੀਦੀਆਂ ਹਨ।

# ਅਸਮਾਨੀ ਬਿਜਲੀ/ਤੂਫਾਨ ਵਾਲੇ ਦਿਨਾਂ ਦੀ ਮਾਸਿਕ ਮੱਧਵਰਤੀ ਗਿਣਤੀ (1991-2020)



# ਹਾਂਗ ਕਾਂਗ ਆਬਜ਼ਰਵੇਟਰੀ ਜਾਣਕਾਰੀ

ਹੇਠ ਲਿਖੇ ਸਾਧਨਾਂ ਰਾਹੀਂ ਮੌਸਮ ਦੀ ਤਾਜ਼ਾ ਜਾਣਕਾਰੀ ਵੱਲ ਧਿਆਨ ਦਿਓ:

- ਰੇਡੀਓ ਅਤੇ ਟੀਵੀ (TV) ਤੇ ਪ੍ਰਸਾਰਣ
- "ਡਾਇਲ-ਏ- ਵੈਦਰ" ਜਾਣਕਾਰੀ ਪੁੱਛ-ਗਿੱਛ ਸਿਸਟਮ : 1878 200
- ਹਾਂਗ ਕਾਂਗ ਆਬਜ਼ਰਵੇਟਰੀ ਵੈਬਸਾਈਟ  
<http://www.weather.gov.hk/personalized-website/punjabi> ਜਾਂ  
<http://www.hko.gov.hk/en/>
- ਅਸਮਾਨੀ ਬਿਜਲੀ ਦੇ ਸਥਾਨਾਂ ਬਾਰੇ ਜਾਣਕਾਰੀ ਵੈੱਬਪੇਜ  
[https://www.hko.gov.hk/en/wxinfo/llis/gm\\_index.htm](https://www.hko.gov.hk/en/wxinfo/llis/gm_index.htm)
- "ਮਾਈ ਆਬਜ਼ਰਵੇਟਰੀ"  
<http://www.weather.gov.hk/en/myobservatory.htm>  
ਹੇਠਾਂ ਦਿੱਤੇ QR ਕੋਡ ਨੂੰ ਸਕੈਨ ਕਰਨ ਲਈ ਇੱਕ QR ਕੋਡ ਰੀਡਰ ਦੀ ਵਰਤੋਂ ਕਰੋ



- ਤੂਫਾਨ ਦੀਆਂ ਚੇਤਾਵਨੀਆਂ ਬਾਰੇ ਹੋਰ ਜਾਣਕਾਰੀ ਲਈ, ਕਿਰਪਾ ਕਰਕੇ ਦੇਖੋ  
<https://www.weather.gov.hk/en/wservice/warning/thunder.htm>