

คำเตือน อันตรายจากไฟไหม้

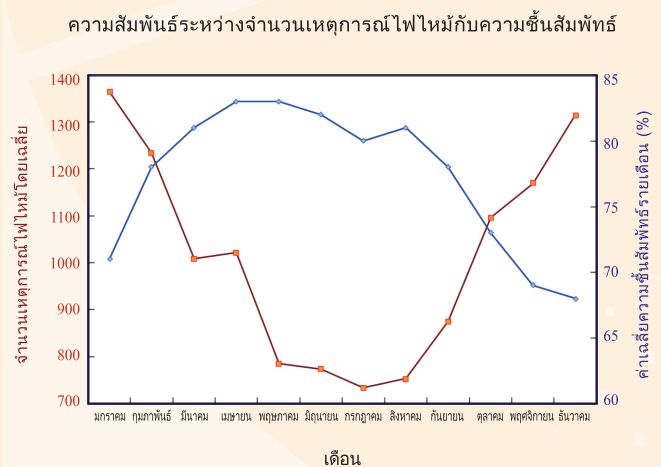


โดยเฉลี่ยแล้ว เหตุการณ์ไฟไหม้มากกว่าหมื่นครั้งเกิดขึ้นในฮ่องกงทุกปี ทำให้มีผู้เสียชีวิตหรือบาดเจ็บมากกว่า 600 คน ส่วนใหญ่ไฟไหม้เกิดจากความประมาทหรือเลินเล่อ ตัวอย่างเช่น จำนวนการเกิดเพลิงไหม้บนเนินเขาเพิ่มขึ้น 50% ในวันหยุดสุดสัปดาห์และวันหยุดนักขัตฤกษ์ เนื่องจากมีผู้คนมาเยี่ยมชมพื้นที่ชนบทและชนบทมากขึ้น

มาตรการป้องกันอัคคีภัยควรใช้ตลอดทั้งปี แต่ความเสี่ยงจากไฟไหม้จะเป็นพิเศษในสภาพอากาศที่แห้งแล้งในฤดูใบไม้ร่วงและฤดูหนาว

ภายใต้อิทธิพลของอากาศแห้งแล้งภาคพื้นทวีปที่เกิดจากรมสุริยะวันออกเฉียงเหนือ ระดับความชื้นในฮ่องกงค่อนข้างต่ำในช่วงฤดูใบไม้ร่วงและฤดูหนาว สิ่งต่างๆ จะแห้งทั้งในที่ร่มและกลางแจ้ง ทำให้มีโอกาสเกิดไฟลุกลามมากขึ้น สถานการณ์จะเลวร้ายลงหากมีแสงแดดเป็นเวลานาน ภายใต้สถานการณ์ดังกล่าว ไฟสามารถเริ่มต้นและลุกลามได้ง่าย ทำให้เกิดความเสียหายเป็นวงกว้าง

จากตัวเลขดังกล่าวแสดงให้เห็นจำนวนที่เพิ่มสูงขึ้นของการเกิดเพลิงไหม้ระดับในช่วงระหว่างเดือนฤดูใบไม้ร่วงและฤดูหนาว ขณะที่มียกระดับความชื้นสัมพัทธ์ค่อนข้างต่ำในฮ่องกง



เป็นสิ่งสำคัญอย่างยิ่งที่ประชาชนจะต้องระมัดระวังเป็นพิเศษในช่วงเวลาที่ความเสี่ยงจากไฟไหม้เพิ่มขึ้น ควรดำเนินการตามขั้นตอนเพื่อลดความเสี่ยงของการจุดไฟที่อาจนำไปสู่การสูญเสียชีวิตที่นำเศร้าและความเสียหายต่อทรัพย์สิน

ระบบเตือนอันตรายจากไฟไหม้

ระบบเตือนอันตรายจากไฟไหม้มีจุดมุ่งหมายเพื่อแจ้งเตือนให้ประชาชนทราบถึงสถานะที่ไฟอาจเริ่มต้นและแพร่กระจายได้ง่าย โอกาสที่จะเกิดไฟลุกลามเมื่อมีการออกประกาศคำเตือนอันตรายจากไฟไหม้นั้นสูงกว่าค่าเฉลี่ยมาก

การเตือนมีสองระดับ: สีเหลืองและสีแดง คำเตือนอันตรายจากไฟไหม้ระดับสีเหลืองจะออกเมื่อความเสี่ยงจากไฟไหม้สูง คำเตือนอันตรายจากเพลิงไหม้สีแดงจะออกเมื่อความเสี่ยงจากไฟไหม้รุนแรงมาก การออกคำเตือนขึ้นอยู่กับ: (ก) สภาพอากาศเอื้ออำนวยต่อการเกิดและการแพร่กระจายของไฟ เช่น ความชื้นต่ำและความเร็วลมสูง และ (ข) ข้อมูลเกี่ยวกับความแห้งแล้งของพืชที่จัดทำโดยสำนักงานเกษตร ประมง และอนุรักษ์

เมื่อมีการออกประกาศเตือนอันตรายจากไฟไหม้ ข้อความเตือนจะออกอากาศทั้งทางวิทยุ โทรทัศน์ และอินเทอร์เน็ต เพื่อเตือนให้ประชาชนใช้มาตรการป้องกันไฟไหม้ที่จำเป็น สัญลักษณ์คำเตือนที่ออกแบบโดยหอดูดาวจะปรากฏบนหน้าจอตีวี่



สำนักงานเกษตร ประมง และอนุรักษ์ จะใช้ “นาฬิกา-ไฟ” (fire-clocks) เป็นป้ายบอกระดับอันตรายของการเกิดไฟไหม้ซึ่งติดตั้งอยู่ที่บริเวณทางเข้าหลักของอุทยานแห่งชาติต่างๆ เพื่อแสดงคำเตือนแก่ผู้มาเที่ยวชมและป็นเขาในช่วงฤดูการเกิดไฟไหม้ของอุทยานแห่งชาติ



หน่วยดับเพลิงจะแสดงประกาศเตือนบนกระดานเตือนที่ติดไว้หน้าสถานีดับเพลิงเพื่อแจ้งเตือนประชาชนทั่วไป

ข้อควรระวังเกี่ยวกับไฟไหม้

- จุดไฟเฉพาะในสถานที่จัดบาร์บีคิว หรือสถานที่ตั้งแคมป์ที่กำหนดเท่านั้น อย่าทิ้งไฟไว้โดยไม่มีใครดูแล และดับไฟทั้งหมดก่อนออกจากสถานที่
- อย่าเผาขยะหรือวัชพืชเมื่อมีลมแรง
- จัดการและทิ้งบุหรี่และไม้ขีดด้วยความระมัดระวัง
- ต้องเผารูปและ “กระดาษเงิน” ในภาชนะเท่านั้น
- อย่าให้วงจรไฟฟ้าใช้งานเกินกำลัง โดยใช้ปลั๊กและเครื่องใช้ไฟฟ้ามากเกินไป
- อย่าปล่อยให้เตาเปิดใช้งานโดยไม่มีใครดูแล
- ห้ามกีดขวางทางหนีไฟ ตรวจสอบให้แน่ใจว่าประตูหนีไฟปิดอยู่เสมอ
- ทำความเข้าใจกับเส้นทางของทางออกหนีไฟและการทำงานของอุปกรณ์ดับเพลิง
- โทร 999 เพื่อแจ้งเหตุไฟไหม้ทันที
- หากคุณเห็นไฟบนเนินเขาอยู่ใกล้ๆ ให้ใจเย็นๆ สังเกตทิศทางที่ไฟลาม หลีกเลี่ยงการหลบหนีไปในทิศทางเดียวกับทางลมที่พัดผ่าน หาสถานที่ที่มีพืชพันธุ์น้อยและเลือกเส้นทางที่ง่ายที่สุดสำหรับการหลบหนี การหลบหนีผ่านเส้นทางที่มีอยู่จะง่ายและรวดเร็วยิ่งขึ้น
- หากมีการบังคับใช้คำเตือนอันตรายจากไฟไหม้ระดับสีเหลืองหรือสีแดง ให้ตื่นตัวเป็นพิเศษ ใช้ความระมัดระวังเป็นพิเศษ และใช้ความพยายามเป็นพิเศษเพื่อให้แน่ใจว่าได้ปฏิบัติตามข้อควรระวังข้างต้นอย่างเหมาะสม

ประกาศเกี่ยวกับสิทธิในทรัพย์สินทางปัญญาและข้อจำกัดความรับผิดชอบ (ภาษาอังกฤษ):



Fire Danger Warning

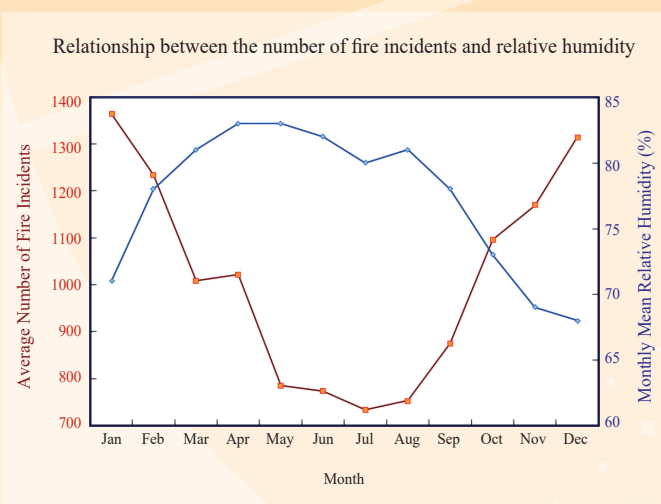


On average, over ten thousand fire incidents occur in Hong Kong every year, killing or injuring more than 600 people. Most of the fires are caused by carelessness or negligence. For example, the number of hill fires increases by 50% on weekends and public holidays, as more people visit the rural areas and the countryside.

Fire precautions should be taken all the year round, but the fire risk is particularly high in the dry conditions of autumn and winter.

Under the influence of dry continental air brought by the northeast monsoon, humidity level in Hong Kong is relatively low during the autumn and winter months. Things become dry both indoors and outdoors, leading to a higher chance of fire outbreaks. The situation is aggravated if there is a prolonged period of sunshine. Under such circumstances, fires can easily start and spread, causing extensive damage.

The following figure shows the higher number of fire outbreaks during the autumn and winter months when the humidity level in Hong Kong is relatively low



It is vitally important for the public to be extra vigilant during these periods of enhanced fire risks. Steps should be taken to minimize the risk of fire ignition that may lead to tragic losses of lives and costly damage to properties.

Fire Danger Warning System

The Fire Danger Warning System aims at alerting the public to conditions in which fires may start and spread easily. The chance of fire outbreaks when fire danger warnings are issued is much higher than the average.

There are two levels of warning: Yellow and Red. The Yellow Fire Danger Warning will be issued when the fire risk is high; the Red Fire Danger Warning will be issued when the fire risk is extreme. The issuance of warnings is based on: (a) weather conditions favouring the occurrence and spread of fires, such as low humidity and high wind speed; and (b) information on the dryness of vegetation supplied by the Agriculture, Fisheries and Conservation Department.

When the fire danger warnings are issued, warning messages are broadcast on radio, television and Internet to remind the public to take necessary fire precautions.

Warning icons designed by the Observatory will be displayed on the TV screen.



The Agriculture, Fisheries and Conservation Department will use "fire-clocks" mounted at the main entrances to country parks to display the warnings to visitors and hikers during the period of the country parks fire season.



The Fire Services Department will also display the warnings on warning boards posted in front of fire stations to alert the general public.

Fire precautions

- Light fires only in designated barbecue sites or camp sites. Never leave a fire unattended; and extinguish all fires before you leave.
- Never burn off rubbish or weeds when there is a strong wind.
- Handle and dispose of cigarettes and matches with care.
- Only burn joss sticks and "paper money" in containers.
- Do not overload the electricity circuit by using too many plugs and appliances.
- Do not leave the stove in use unattended.
- Do not block the fire exit. Ensure that the fire door is always kept closed.
- Familiarize yourselves with the route of the fire exit as well as the operation of fire fighting facilities.
- Dial 999 to report fires promptly.
- If you see a hill fire nearby, keep calm. Note the direction in which the fire spreads, avoid escaping in the same direction as the prevailing wind. Find a place with less vegetation and choose a path which is the easiest for escape. It is easier and quicker to escape through existing paths.
- If a Yellow or Red Fire Danger Warning is in force, be extra alert, take extra care, and make extra effort to ensure that the above precautions are taken due attention.

