

Cảnh báo Nguy hiểm Cháy nổ

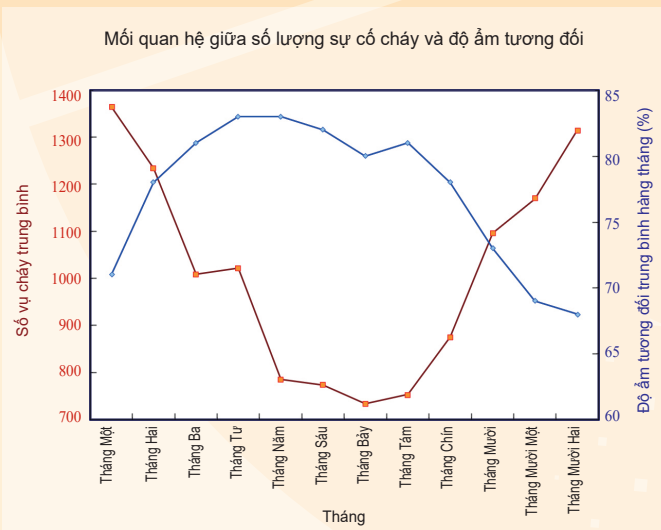


Trung bình, hơn 10.000 vụ hỏa hoạn xảy ra ở Hồng Kông mỗi năm, làm bị thương hoặc gây tử vong cho hơn 600 người. Hầu hết các vụ cháy đều do bất cẩn hoặc sơ suất. Ví dụ, số vụ cháy đồi tăng 50% vào các ngày cuối tuần và ngày lễ, do nhiều người đến thăm các vùng nông thôn và ngoại ô hơn.

Các biện pháp phòng ngừa hỏa hoạn cần được thực hiện quanh năm, nhưng nguy cơ hỏa hoạn đặc biệt cao trong điều kiện thời tiết hanh khô của mùa thu và mùa đông.

Dưới ảnh hưởng của không khí lục địa khô do gió mùa Đông Bắc mang lại, độ ẩm ở Hồng Kông tương đối thấp trong những tháng mùa thu và mùa đông. Mọi thứ trở nên khô ráo cả trong nhà và ngoài trời, dẫn đến khả năng bùng phát hỏa hoạn cao hơn. Tình hình càng trầm trọng hơn nếu trời nắng kéo dài. Trong những trường hợp như vậy, đám cháy có thể dễ dàng bùng phát và lan rộng, gây thiệt hại trên diện rộng.

Hình dưới đây cho thấy số lượng đám cháy bùng phát cao hơn trong những tháng mùa thu và mùa đông khi độ ẩm ở Hồng Kông tương đối thấp



Điều tối quan trọng là công chúng phải hết sức cảnh giác trong những giai đoạn rủi ro hỏa hoạn tăng cường này. Cần thực hiện các bước cần thiết để giảm thiểu nguy cơ bắt lửa có thể dẫn đến thiệt hại nhân mạng và thiệt hại tài sản tốn kém.

Hệ thống Cảnh báo Nguy hiểm Cháy nổ

Mục đích của Hệ thống Cảnh báo Nguy hiểm Cháy nổ là cảnh báo công chúng về các điều kiện mà đám cháy có thể bắt đầu và lan rộng dễ dàng. Khả năng bùng phát đám cháy khi cảnh báo nguy hiểm cháy nổ được đưa ra là cao hơn nhiều so với mức trung bình.

Có hai mức cảnh báo: Vàng và Đỏ. Cảnh báo Nguy hiểm Cháy Vàng sẽ được ban hành khi nguy cơ cháy cao; Cảnh báo Nguy hiểm Cháy Đỏ sẽ được ban hành khi nguy cơ cháy là rất cao. Việc đưa ra cảnh báo này được dựa trên: (a) các điều kiện thời tiết thuận lợi cho sự xuất hiện và lan rộng của đám cháy, chẳng hạn như độ ẩm thấp và tốc độ gió lớn; và (b) thông tin về sự khô kiệt của thảm thực vật do Bộ Nông nghiệp, Thủy sản và Bảo tồn cung cấp.

Khi cảnh báo nguy hiểm cháy nổ được phát ra, thông báo cảnh báo được phát trên đài phát thanh, truyền hình và Internet để nhắc nhở công chúng thực hiện các biện pháp phòng ngừa cháy nổ cần thiết. Các biểu tượng cảnh báo do Đài thiên văn thiết kế sẽ hiển thị trên màn hình TV.



Bộ Nông nghiệp, Thủy sản và Bảo tồn sẽ sử dụng "đồng hồ cứu hỏa" được gắn tại các lối vào chính của các công viên ngoại ô để hiển thị cảnh báo cho du khách và người đi bộ đường dài trong thời gian mùa cháy của các công viên ngoại ô.



Sở Cứu hỏa cũng sẽ hiển thị các cảnh báo trên các bảng cảnh báo được dán trước các trạm cứu hỏa để cảnh báo cho công chúng.

Các biện pháp phòng ngừa hỏa hoạn

- Chỉ đốt lửa ở các khu vực nướng thịt hoặc khu cắm trại được chỉ định. Không bao giờ để đốt lửa mà không được giám sát; và dập tắt mọi đám cháy trước khi bạn rời đi.
- Không bao giờ đốt rác hoặc cỏ dại khi có gió lớn.
- Xử lý và vứt bỏ thuốc lá và diêm một cách cẩn thận.
- Chỉ đốt nhang và "tiền giấy" trong thùng đốt.
- Không làm quá tải mạch điện do sử dụng quá nhiều phích cắm và thiết bị.
- Không được để bếp đang sử dụng mà không giám sát.
- Không được chặn lối ra thoát hiểm. Đảm bảo rằng cửa thoát hiểm luôn được đóng.
- Làm quen với lối thoát hiểm cũng như phương cách hoạt động của các phương tiện chữa cháy.
- Quay số 999 để báo cháy kịp thời.
- Nếu bạn nhìn thấy ngọn đồi gần đó đang cháy, hãy bình tĩnh. Lưu ý hướng đám cháy lan rộng, tránh thoát ra ngoài cùng hướng gió chủ đạo. Tìm một nơi có ít cây cối hơn và chọn một con đường để trốn thoát nhất. Sẽ dễ dàng hơn và nhanh chóng hơn khi thoát khỏi đám cháy từ các con đường mà bạn thông thuộc.
- Nếu Cảnh báo Nguy hiểm Cháy màu Vàng hoặc Đỏ có hiệu lực, hãy hết sức cảnh giác, cẩn thận hơn và cố gắng nhiều hơn để đảm bảo rằng các biện pháp phòng ngừa trên được thực hiện đúng mức.

Thông báo và Tuyên bố về Quyền Sở hữu Trí tuệ (Bằng tiếng Anh):



Fire Danger Warning

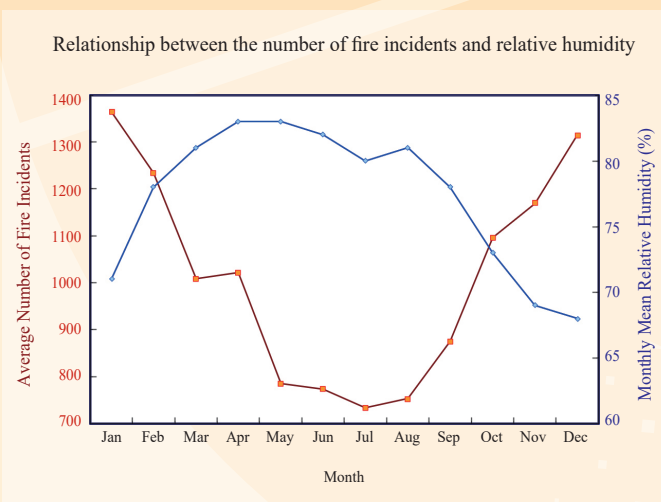


On average, over ten thousand fire incidents occur in Hong Kong every year, killing or injuring more than 600 people. Most of the fires are caused by carelessness or negligence. For example, the number of hill fires increases by 50% on weekends and public holidays, as more people visit the rural areas and the countryside.

Fire precautions should be taken all the year round, but the fire risk is particularly high in the dry conditions of autumn and winter.

Under the influence of dry continental air brought by the northeast monsoon, humidity level in Hong Kong is relatively low during the autumn and winter months. Things become dry both indoors and outdoors, leading to a higher chance of fire outbreaks. The situation is aggravated if there is a prolonged period of sunshine. Under such circumstances, fires can easily start and spread, causing extensive damage.

The following figure shows the higher number of fire outbreaks during the autumn and winter months when the humidity level in Hong Kong is relatively low



It is vitally important for the public to be extra vigilant during these periods of enhanced fire risks. Steps should be taken to minimize the risk of fire ignition that may lead to tragic losses of lives and costly damage to properties.

Fire Danger Warning System

The Fire Danger Warning System aims at alerting the public to conditions in which fires may start and spread easily. The chance of fire outbreaks when fire danger warnings are issued is much higher than the average.

There are two levels of warning: Yellow and Red. The Yellow Fire Danger Warning will be issued when the fire risk is high; the Red Fire Danger Warning will be issued when the fire risk is extreme. The issuance of warnings is based on: (a) weather conditions favouring the occurrence and spread of fires, such as low humidity and high wind speed; and (b) information on the dryness of vegetation supplied by the Agriculture, Fisheries and Conservation Department.

When the fire danger warnings are issued, warning messages are broadcast on radio, television and Internet to remind the public to take necessary fire precautions.

Warning icons designed by the Observatory will be displayed on the TV screen.



The Agriculture, Fisheries and Conservation Department will use "fire-clocks" mounted at the main entrances to country parks to display the warnings to visitors and hikers during the period of the country parks fire season.



The Fire Services Department will also display the warnings on warning boards posted in front of fire stations to alert the general public.

Fire precautions

- Light fires only in designated barbecue sites or camp sites. Never leave a fire unattended; and extinguish all fires before you leave.
- Never burn off rubbish or weeds when there is a strong wind.
- Handle and dispose of cigarettes and matches with care.
- Only burn joss sticks and "paper money" in containers.
- Do not overload the electricity circuit by using too many plugs and appliances.
- Do not leave the stove in use unattended.
- Do not block the fire exit. Ensure that the fire door is always kept closed.
- Familiarize yourselves with the route of the fire exit as well as the operation of fire fighting facilities.
- Dial 999 to report fires promptly.
- If you see a hill fire nearby, keep calm. Note the direction in which the fire spreads, avoid escaping in the same direction as the prevailing wind. Find a place with less vegetation and choose a path which is the easiest for escape. It is easier and quicker to escape through existing paths.
- If a Yellow or Red Fire Danger Warning is in force, be extra alert, take extra care, and make extra effort to ensure that the above precautions are taken due attention.

